

**“CREACIÓN DE SERVICIOS TECNOLÓGICOS PARA LA CADENA PRODUCTIVA DE MADERA Y LA AGROINDUSTRIA DE PRODUCTOS DE CASTAÑA, CACAO Y COPOAZÚ, DISTRITO TAMBOPATA, PROVINCIA TAMBOPATA, DEPARTAMENTO MADRE DE DIOS”**

Código SNIP: 316943 / Código de Proyecto: 2274395  
**Obra en ejecución**

**1. OBJETIVO DEL PROYECTO**

Cerrar brechas de demanda-oferta en servicios de promoción, extensionismo, transferencia e innovación tecnológica para la mejora de la competitividad, mediante generación de valor agregado en los procesos de transformación y comercialización, en las cadenas productivas de madera y agroindustria en el departamento de Madre de Dios, a través de la construcción del CITEproductivo Madre de Dios, creado con Resolución Suprema N° 006-2014-PRODUCE.

**2. INTERVENCIÓN DEL PROYECTO**

Beneficiará, inicialmente, como mínimo a 2750 Unidades de negocio pertenecientes al rubro de madera, cacao, copoazú y castaña, ubicados en la provincia Tambopata de la región Madre de Dios.

**3. SERVICIOS DEL CITE**

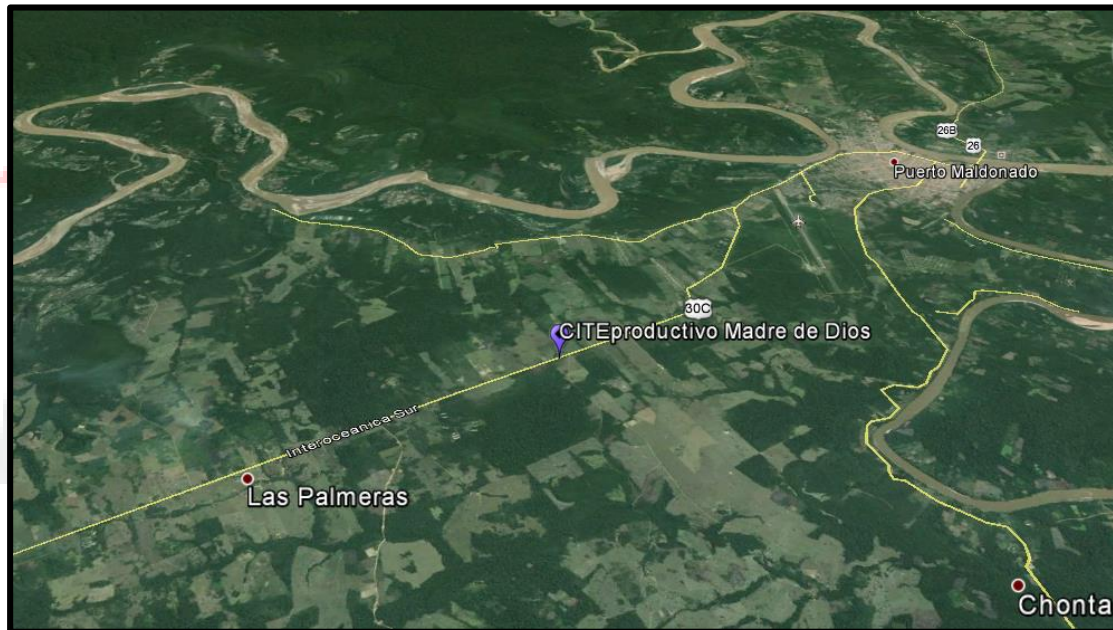
SERVICIOS	ÁREA	EQUIPAMIENTO PRINCIPAL
<ul style="list-style-type: none"> <li>✓ Capacitación               <ul style="list-style-type: none"> <li>○ Buenas prácticas de manufactura</li> <li>○ Control de calidad</li> <li>○ Técnicas post-cosecha cacao y Copoazú</li> <li>○ Gestión productiva</li> <li>○ Mejora continua</li> </ul> </li> </ul>	<ul style="list-style-type: none"> <li>✓ Aula de capacitación</li> </ul>	<ul style="list-style-type: none"> <li>○ Ecran</li> <li>○ Proyector</li> <li>○ Carpetas</li> </ul>
<ul style="list-style-type: none"> <li>✓ Asistencia Técnica               <ul style="list-style-type: none"> <li>● Cadena de madera: habilitación, armado, acabado, afilado de sierras</li> <li>○ Cadena de castaña: fermentado, secado</li> <li>● Cadena de cacao y Copoazú: elaboración de pasta, manteca, licor, chocolatería</li> </ul> </li> </ul>	<ul style="list-style-type: none"> <li>✓ Planta Piloto               <ul style="list-style-type: none"> <li>● Planta piloto madera</li> <li>○ Planta piloto agroindustria</li> </ul> </li> </ul>	<ul style="list-style-type: none"> <li>● Moldurera lineal</li> <li>● Compresora, espigadora, escopladora, torno</li> <li>● Afiladoras, estelitadora</li> <li>● Horno secador industrial</li> <li>○ Extrusora</li> <li>○ Secador enfriador de pellets</li> <li>○ Mezcladora horizontal</li> <li>● Prensa cacao</li> <li>● Molino triturador</li> <li>● Tostador</li> <li>● Conchador</li> </ul>
<ul style="list-style-type: none"> <li>✓ Soporte productivo               <ul style="list-style-type: none"> <li>● Secado de madera</li> </ul> </li> </ul>	<ul style="list-style-type: none"> <li>● Sala de secado industrial</li> </ul>	<ul style="list-style-type: none"> <li>● Horno industrial 6000/500 pies</li> <li>● Caldero de gas y madera</li> </ul>

#### 4. INVERSIÓN DEL PROYECTO

COMPONENTES	
Infraestructura	9,404,425
Equipamiento	4,091,479
Expediente Técnico	405,208
Innovación Tecnológica	1,409,801
Transferencia Tecnológica	326,399
Gestión del Proyecto	338,000
Supervisión	358,822
<b>TOTAL</b>	<b>S/. 16,334,134</b>

#### 5. LOCALIZACIÓN DEL PROYECTO

El proyecto se ubica en el FUNDO CEDEGA, en el Km. 16.5 de la Carretera Interoceánica Puerto Maldonado – Cusco, distrito y provincia Tambopata.



#### 6. RECOLECCIÓN DE INFORMACIÓN PRIMARIA

Taller de involucrados – Madre de Dios



**7. VISTA 3D**



## 8. EJECUCIÓN DE OBRA

### DATOS DE OBRA

<b>CONTRATISTA</b>	Proceso	LP-PROC-14-2015-ITP-1
	Postor	PARADIZO S.R.L.
	Monto adjudicado	S/. 9,216,336.91
	Contrato	N° 024-2015-ITP/SG/OGA-ABAST
<b>SUPERVISIÓN</b>	Proceso	ADP-CLASICO-3-2015-ITP-1
	Postor	CONSORCIO SUPERVISOR SPHL
	Monto adjudicado	S/. 269,028.00
	Contrato	N° 007-2016-ITP/SG/OGA-ABAST
<b>EJECUCIÓN</b>	Entrega de terreno	11/12/2015
	Inicio contractual	21/12/2015
	Plazo	240 días calendario
	Residente	ING. CESAR JOSE MORANTE PASTOR
	Supervisor	ING. ROMMEL NAPOLEON RIOS CORDOVA
	Avance estimado	25%

